

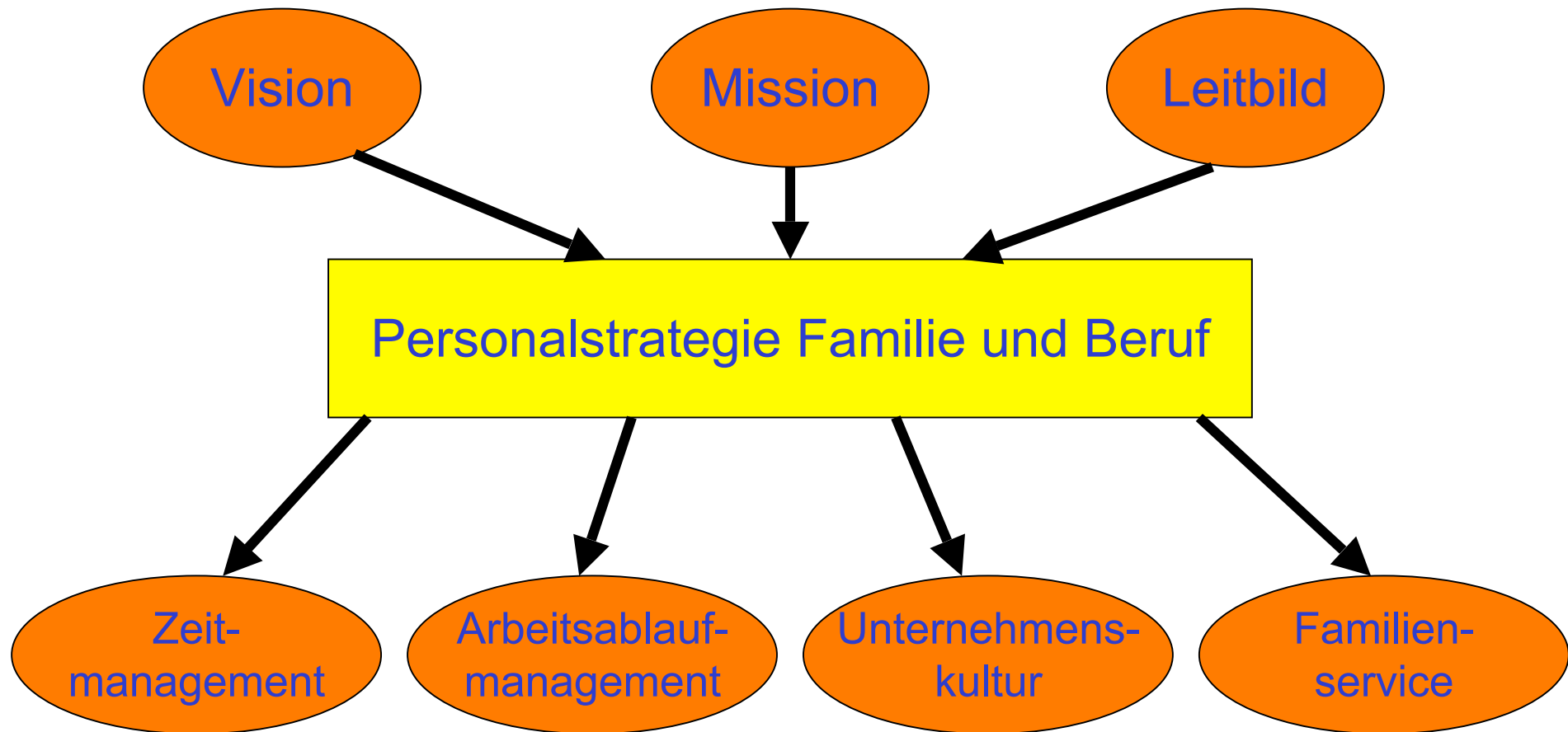
# Fürther Bündnis für Familien

## Personalkennzahlen der uvex – Gruppe (31.12.07)

- 1.400 Mitarbeiter/innen im Inland (2.200 weltweit)
- Durchschnittsalter aller Mitarbeiter/innen im Inland 41,8 Jahre
- Durchschnittliche Betriebszugehörigkeit von 10,3 Jahren im Inland
- Fluktuationsquote von 0,9 % im Inland

## Personalkennzahlen der uvex – Gruppe

- 46 % Frauen im Inland
- Teilzeitquote im Inland von 15 %
- 2,5 % der Mitarbeiter/innen befinden sich in Elternzeit



## Aspekte einer familienfreundlichen Personalpolitik

- Zeitmanagement
- Arbeitsablaufmanagement
- Unternehmenskultur in der Außen- und Innenwahrnehmung
- Familienservice

## Zeitmanagement

- Flexible Arbeitszeiten innerhalb des Gleitzeitrahmens
- Freie Pausenregelung innerhalb des Gleitzeitrahmens
- Urlaub:  
besondere Rücksichtnahme auf Mitarbeiter/-innen mit schulpflichtigen Kindern
- Sonderurlaub / zusätzliche bezahlte Freistellungen:  
bei Eheschliessung, Geburt, Umzug, Pflege von erkrankten Familienmitgliedern, Todesfällen im Familienkreis

## Zeitmanagement

- Unbezahlter Urlaub, insbesondere in dringenden Fällen
- Gleitzeitvereinbarung mit flexibler Arbeitszeitregelung und der Möglichkeit zusätzliche freie Tage zu erhalten
- Arbeitszeitmodelle: Jahresarbeitszeitmodell, Langzeitarbeitskonten (Lebensarbeitszeitmodell), Teilzeitarbeit, Job-Sharing, Altersteilzeit

## Arbeitsablaufmanagement

- Alternierende Telearbeit – Home Office und Büroarbeitsplatz (Einrichtung und Kostenübernahme eines Telearbeitsplatzes durch das Unternehmen)
- Teilzeitarbeit während und nach der Elternzeit
- Stufenweise Wiedereingliederung nach längerer Krankheit



## Unternehmenskultur

- Akzeptanz von “Familienkarrieren” – die Unternehmenskultur fördert auch den Erziehungsurlaub der Väter
- Regelmäßige strukturierte Mitarbeitergespräche beziehen die Wünsche der Mitarbeiter/innen nach Vereinbarkeit von Beruf und Familie ein
- Krankenrückkehrgespräche helfen Mitarbeiter/innen und Unternehmen die richtige Dosierung der Arbeitsbelastung zu klären

## Unternehmenskultur

- Aktive Mitarbeit bei der Initiative “Familienbewusste Personalpolitik in der Metropolregion Nürnberg”
- Kontaktpflege – Mitarbeiter/innen in Elternzeit oder bei längerer Erkrankung erhalten die Mitarbeiterzeitung nach Hause, Mitarbeiter/innen in Elternzeit werden bei Firmen- und Abteilungsveranstaltungen einbezogen
- “Schwarzes Brett” und Intranet - Informationsplattform für alle Mitarbeiter/innen

## Unternehmenskultur

- Einbeziehung von Teilzeitbeschäftigten in Qualifizierungsmaßnahmen
- Maßnahmen im Rahmen der Gesundheitsvorsorge
  - Betriebsärztliche Untersuchungen und Beratung
  - Absolutes Rauchverbot
  - Regelmäßige Gripeschutzimpfungen
  - Regelmäßige Arbeitsplatzbegehungen
  - Angebote zum Betriebssport
  - Gezielte Gesundheitsinformationen (Ernährung etc.)

- Erste Hilfe Kurse im Unternehmen
- Tinnitusuntersuchung, Sehtest
- Teilnahme an der AOK-Aktion "mit dem Rad zur Arbeit"

## Familienservice

- Betriebskantine – auch für Familienangehörige und Betriebsrentner
- Beihilfen bei Geburt und Hochzeit – Einmalzahlungen von 315,-- €
- Ferienarbeit für Mitarbeiterkindern
- Rainer Winter Stiftung unterstützt Kinder von Familien in Not

Es gilt nicht nur eine moderne Aussage zu machen, sondern auch ein

Versprechen des Gesellschafters zu erfüllen

„business is people“